



# Tipps & Tricks: MS Project 2010 - 01

Wie kann ich in meinem Diagramm schnell zum gewünschten Arbeitspaket springen?

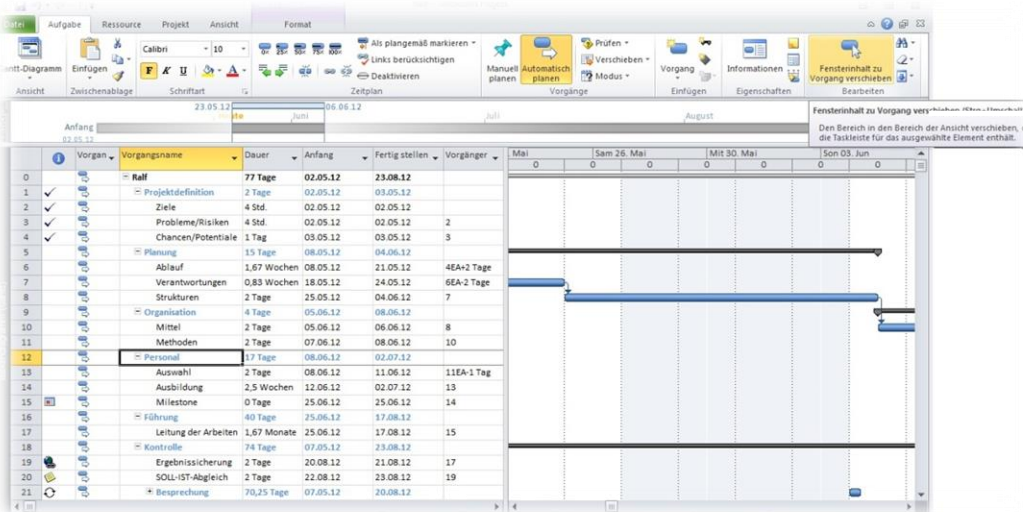


Bild 1: ‚Gantt-Diagramm‘

Das Menüband bietet auf der Registerkarte **Aufgabe** ein Symbol „Fensterinhalt zu Vorgang verschieben“ (in der Gruppe **Bearbeiten**) für den schnellen Sprung zum gewünschten Vorgangsbalken.

Mit der Funktionstaste **F5** wird das Dialogfenster „Gehe zu“ aufgerufen, wo ich die Vorgangsnummer zur gewünschten Aufgabe eingeben kann.

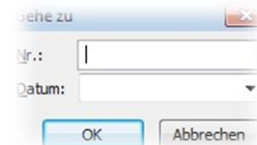


Bild 2: ‚Gehe zu‘

Noch schneller empfinde ich die Tastenkombination **STRG + SHIFT + F5**. Damit wird der ausgewählte Vorgang direkt im Diagramm angezeigt.